

Mont Bénand

↔ 3 km

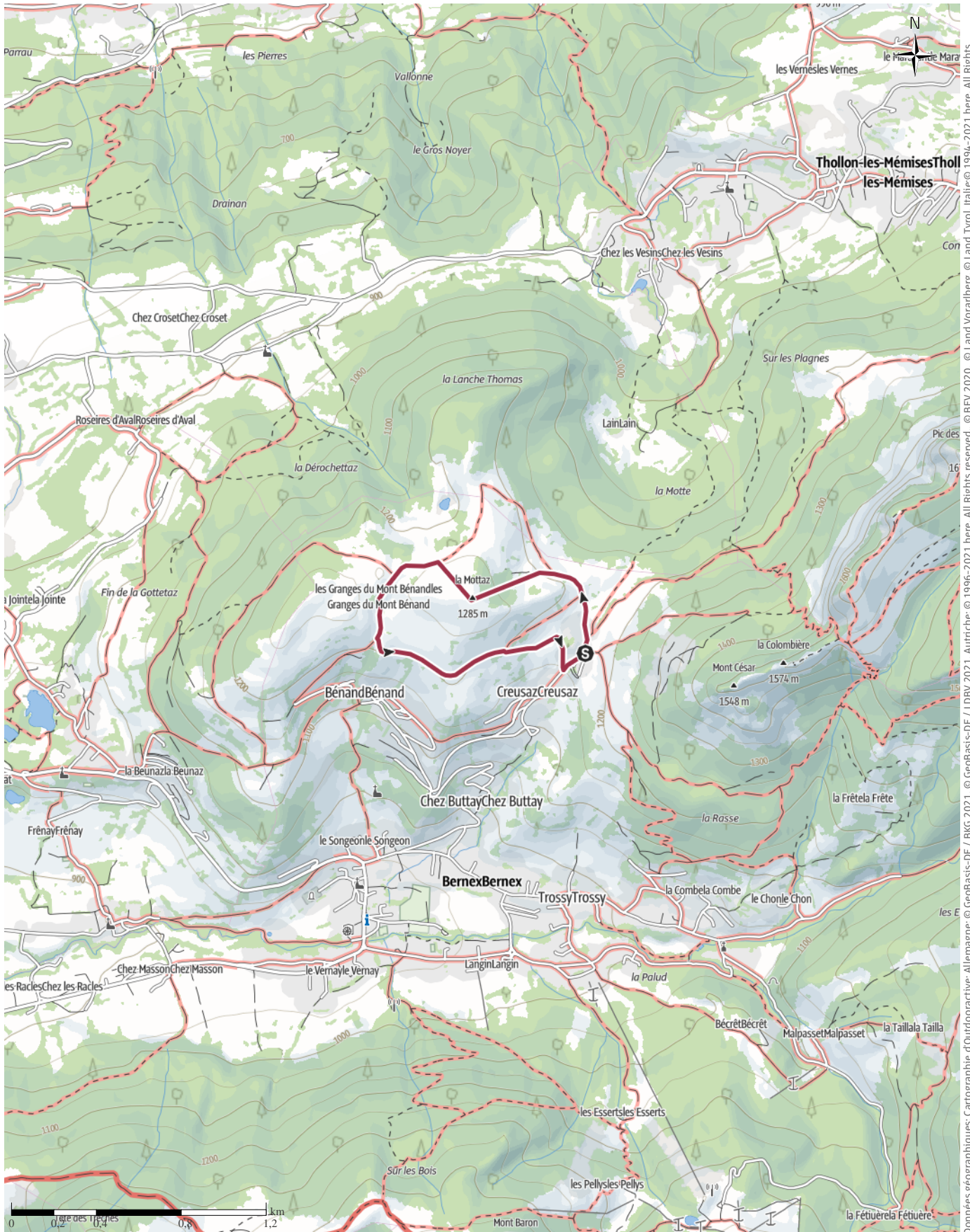
🕒 1:00 h.

▲ 133 m

▼ 133 m

Difficulté

Facile



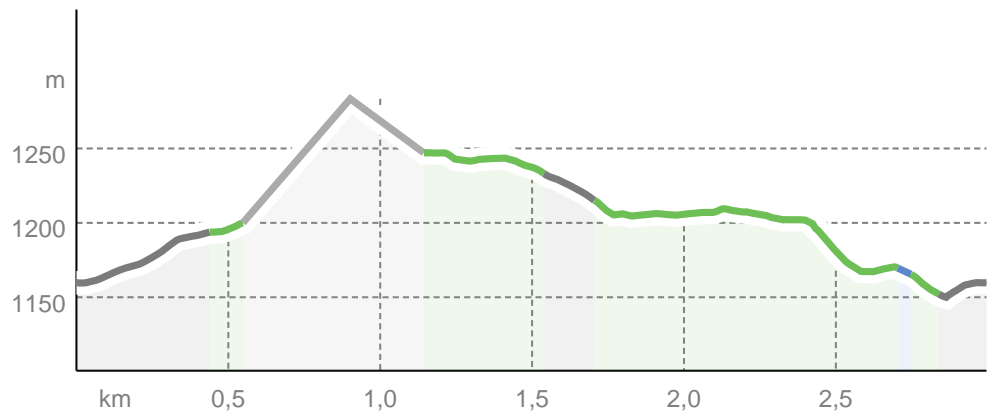
Données géographiques: Cartographie d'Outdooractive; Allemagne: © GeoBasis-DE / BKG 2021. © GeoBasis-DE / LDBV 2021. Autriche: © 1996-2021 here. All Rights reserved., © BEV 2020, © Land Vorarlberg, © Land Tyrol, Italie: © 1994-2021 here. All Rights reserved., © Région autonome Bolzano - Tyrol du Sud - Domaine nature, paysage et développement territorial, © Cartago S.R.L., Suisse: Geodata © swisstopo, © BAFU - Bundesamt für Umwelt © IGN Données cartographiques: Cartographie d'Outdooractive; reserved., © OpenStreetMap (www.openstreetmap.org)

Mont Bénand

Types de voie

Asphalte	0,8 km
Chemin de terre	0 km
Chemin	1,6 km
Inconnu	0,6 km

Profil altimétrique



Activité

Randonnée

Distance ↔ 3 km

Durée ⌚ 1:00 h.

Dénivelé positif ▲ 133 m

Dénivelé négatif ▼ 133 m

Endurance ●●●●●●

Technique ●●●●●●

Altitude

▲ 1#283 m

▼ 1#150 m



Tonton des Alpes

Mise à jour : 14.04.2026

Activité disponible pour iPhone et Android.



Scanner le code QR et sauvegarder la randonnée hors-ligne, la partager avec des amis et bien plus encore ...

Site internet

<https://out.ac/IgYMP>